

ВСЕРОССИЙСКАЯ ОЛИМПИАДА ШКОЛЬНИКОВ
ПО ГЕОГРАФИИ. 2022–2023 уч. г.
ШКОЛЬНЫЙ ЭТАП. 10 КЛАСС

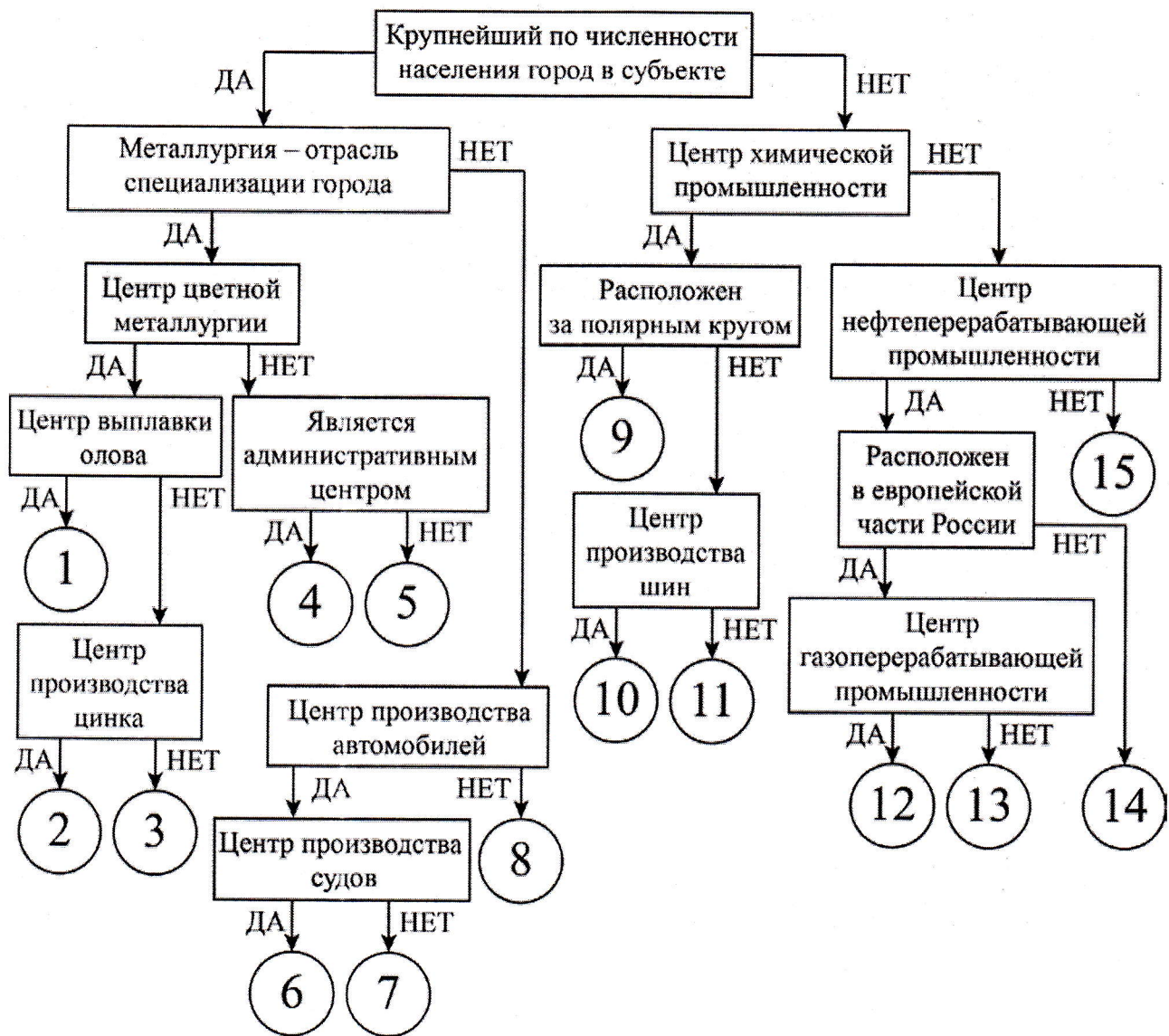
Задание 1

Следуя алгоритму, распределите центры производства РФ.

1. Апатиты
2. Волжский
3. Кириши
4. Комсомольск-на-Амуре
5. Красноярск
6. Липецк
7. Муром
8. Невинномысск
9. Нижний Новгород
10. Новосибирск
11. Сыктывкар
12. Ульяновск
13. Ухта
14. Челябинск
15. Череповец

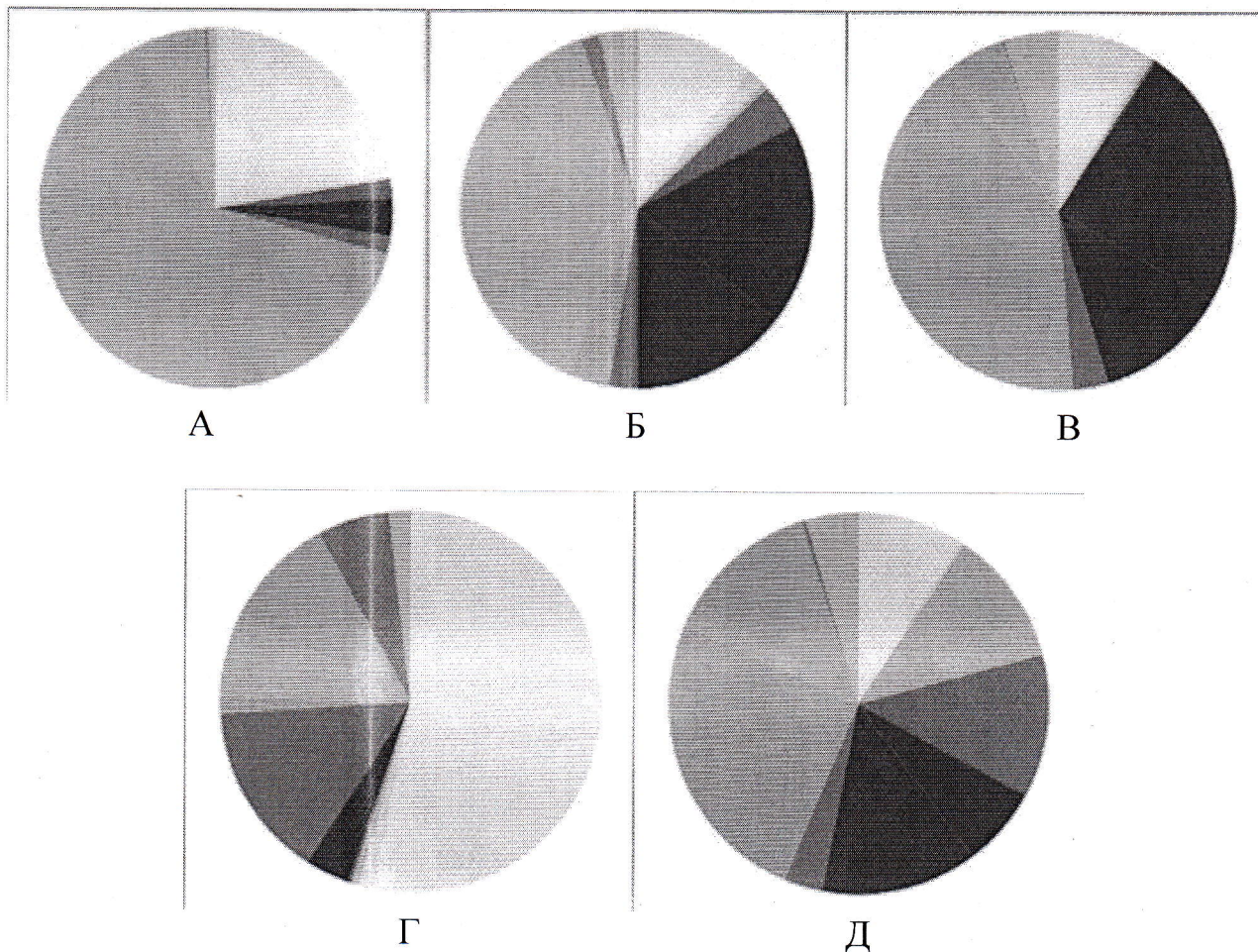
1. Новосибирск 15
2. Челябинск 15
3. Красноярск 15
4. Липецк 15
5. Нижний Новгород 25
6. Череповец 15
7. Ульяновск 25
8. Сыктывкар 25
9. Ухта -
10. Волжский 25
11. Невинномысск 25
12. Апатиты -
13. Кириши 25
14. Комсомольск-на-Амуре 25
15. Муром 25

Всероссийская олимпиада школьников по географии 2022–2023 уч. г.
Школьный этап. 10 класс



Задание 2


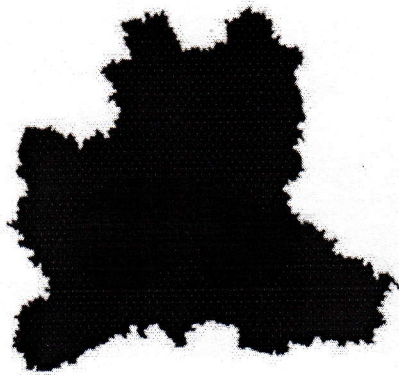
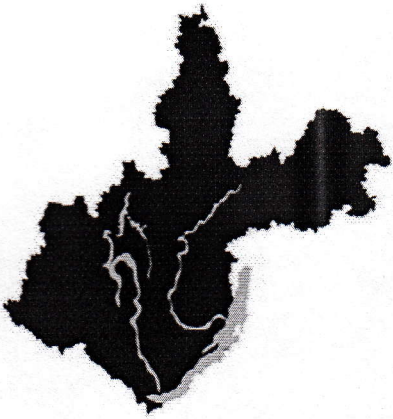

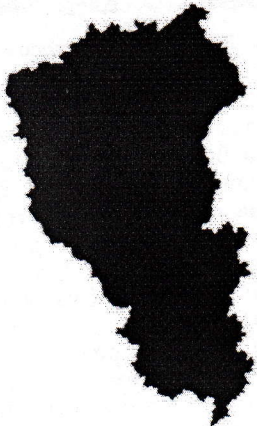
Ниже представлены данные о структуре обрабатывающей промышленности пяти субъектов Российской Федерации по видам экономической деятельности. Пользуясь этими данными, соотнесите диаграммы с контурами субъектов, экономику которых они описывают, и выполните дополнительные задания.



Легенда к диаграммам А–Д

■	Производство пищевых продуктов, напитков, табачных изделий
■	Производство текстильных изделий, одежды, кожи и изделий из кожи
■	Деревообработка и производство изделий из древесины (кроме мебели)
■	Целлюлозно-бумажное и полиграфическое производство
■	Производство кокса, нефтепродуктов, резин и пластмасс
■	Производство химических веществ и лекарственных средств
■	Производство минеральной неметаллической продукции
■	Металлургия и металлообработка
■	Производство электроники и электрического оборудования
■	Производство машин и оборудования, не включённых в другие группировки
■	Производство мебели и прочих готовых изделий
■	Ремонт и монтаж машин и оборудования

Контурь субъектов РФ

	1		4
	2		5
	3		

1. Заполните таблицу.

Диаграмма	Номер субъекта РФ	Название субъекта
А	4	Иркутская область
Б	5	Тюменская область
В	3	Кемеровская область
Г	1	Республика Алтай
Д	2	Иркутская область

35
35
35
35
35

2. Metallургия играет важную роль в промышленности субъектов РФ, которым соответствуют диаграммы В и Д. Назовите металл, производимый в обоих субъектах РФ: Алюминий.

3. В одном экономическом районе, наряду с одним из загаданных субъектов РФ, располагаются ещё два субъекта РФ, в которых производится этот металл.

Назовите этот экономический район: Восточно-Сибирский
и эти субъекты РФ: Красноярский край.

Задание 3

Определите субъект Российской Федерации по описанию и ответьте на вопросы. Ответы запишите в именительном падеже в единственном числе или числом (если спрашивается о количестве).

Эта область России не имеет выхода к морю, но на её территории проходит водораздел между несколькими бассейнами мирового стока. Этот субъект РФ граничит с рядом регионов страны, расположенных в четырёх экономических районах, в трёх федеральных округах. Сам же субъект РФ находится в федеральном округе, центр которого является вторым по численности населения городом России. Область обладает высокой лесистостью, заболоченностью и развитой речной сетью. Среди озёр выделяется крупное озеро ледниково-тектонического происхождения, расположенное на территории трёх субъектов РФ.

Областной центр не является крупнейшим городом этого субъекта РФ, самый большой по численности город знаменит крупным предприятием чёрной металлургии. «Брендами» области являются продукт молочной промышленности и товар рукоделия. В области активно развивается туризм. Один из городов с 1998 года считается родиной Деда Мороза. Этот город прославили многие русские землепроходцы и мореплаватели, в частности, путешественник, именем которого названа одна из крайних материковых точек нашей страны. В субъекте РФ расположен объект Всемирного культурного наследия ЮНЕСКО – монастырь на берегу озера, носящего «цветное» название.

Областной центр образно называют «Воротами Севера», через него проходит федеральная трасса, носящая имя села – родины М.В. Ломоносова.

Определите и напишите:

- 1) Название области *Вологодская* 35
- 2) Количество бассейнов мирового стока на территории области (укажите число)
- 3) Количество соседних субъектов РФ (укажите число) 25
- 4) Название федерального округа, в состав которого входит данный субъект РФ *Северо-Западный*
- 5) Озеро ледниково-тектонического происхождения *Онежское* 25
- 6) Крупнейший город области *Черновик* 25
- 7) Продукт молочной промышленности *масло* 25
- 8) Товар рукоделия *масло*
- 9) Родину Деда Мороза *Великий Устюг* 25
- 10) Фамилию русского путешественника *Омеля* 25
- 11) Название монастыря – объекта Всемирного культурного наследия ЮНЕСКО
- 12) Собственное имя (дромоним) федеральной трассы

Задание 4

Пользуясь знаниями по географии, найдите ошибочный элемент в каждом логическом ряду. Обоснуйте своё исключение. Приведите название ещё одного объекта для продолжения логического ряда. Учтите, что все географические объекты должны характеризовать особенности географии. Ответы запишите в таблицу.

Пример: Приволжская – Прикаспийская – Среднерусская – Смоленско-Московская – Валдайская.

Ошибка в логическом ряду. Прикаспийская. (1 балл)

Обоснование исключения. Это низменность, а **ВСЕ** остальные объекты – это возвышенности на территории России. **(2 балла)**. Если Вы ответ дадите неполным, например, укажете, что это низменность, то жюри оценит Вас только **1 баллом**, т.к. остаётся непонятным, чем являются остальные объекты и есть ли между ними общий признак.

Ваш пример для продолжения логического ряда. Ваш ответ должен включать любую возвышенность России. Северные Увалы, Ставропольская возвышенность. Только тогда Вас оценят максимально высоко **(2 балла)**. Если Вы назовёте возвышенности за пределами России или другие положительные формы рельефа, например, плоскогорья, то Ваш ответ оценят в 0 баллов.

- 1) Калязин – Бердск – Вельегонск – Молога – Тольятти.
- 2) Омск – Туапсе – Сызрань – Астрахань – Рязань.
- 3) Ригель – кар – кам – карлинг – трог.
- 4) Борободур – Вредефорт – Петра – Ангкор – Чичен-Ица.
- 5) Бразилия – Нигерия – Литва – Мексика – Турция.

1) Ошибка - Бердск

Обоснование - все города или затопили р. Волгой, а этот обьё. 2б

2) Ошибка - Астрахань

Обоснование -

1б

3) Ошибка - кам

Обоснование - кам - это водо-ледниковый реликт, а все остальные - горно-ледниковые. 2б

2б

4) Ошибка -

Обоснование -

5) Ошибка - Мексика

Обоснование -

1б

645 из 89.